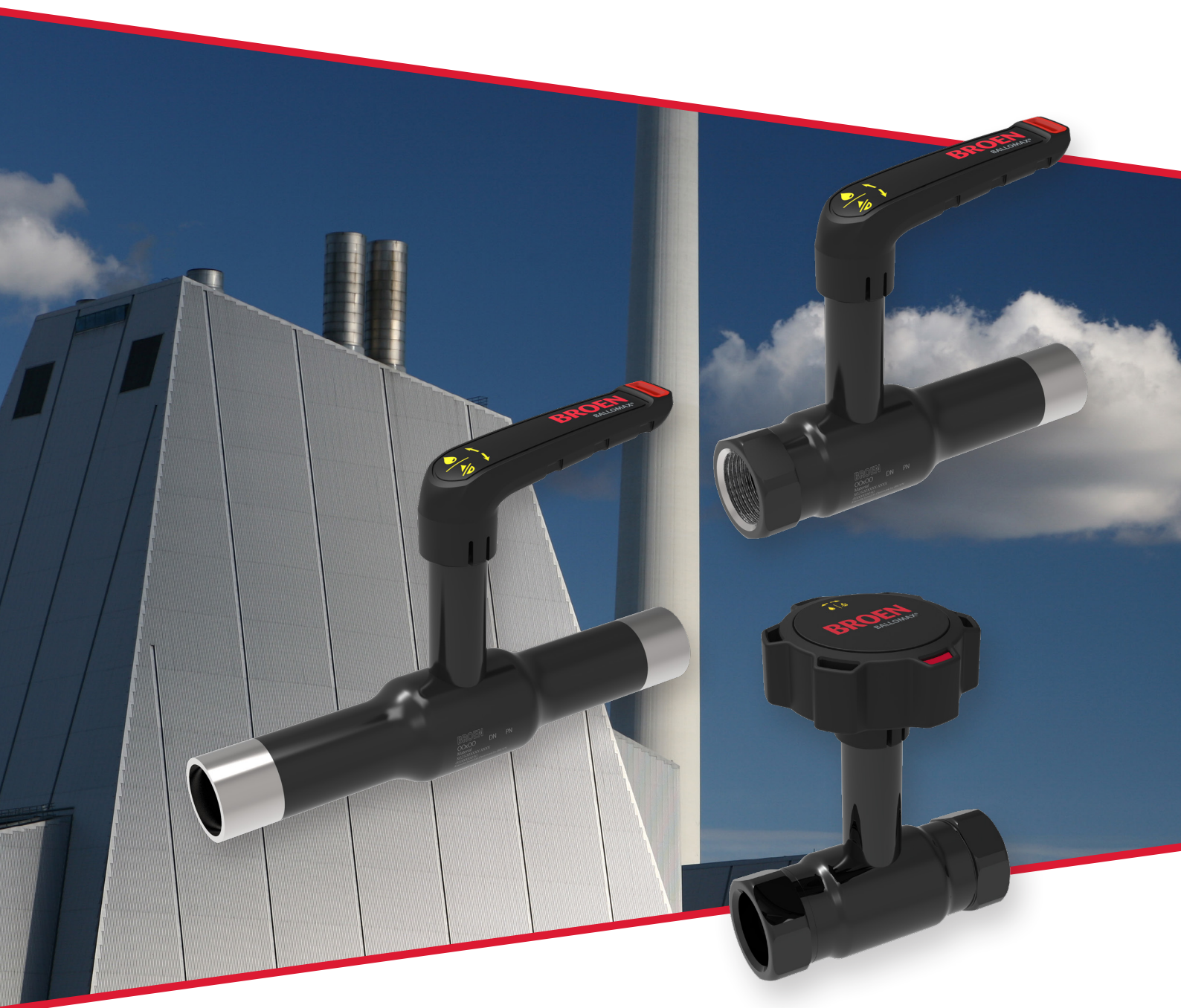


BROEN BALLOMAX® DN10-50

Pour reseaux de chauffage et de climatisation



Le changement climatique : notre défi commun

L'efficacité énergétique est l'un des plus grands challenges de notre temps. BROEN propose des solutions pour le chauffage urbain capables de répondre aux demandes actuelles et à venir pour l'amélioration de l'efficacité énergétique.

Basé sur un passé innovant du chauffage urbain danois, BROEN BALLOMAX® offre la gamme la plus complète de robinets à tournants sphériques pour la distribution et la transmission d'énergie dans les réseaux de chauffages urbains résidentiels et commerciaux ainsi que dans les applications industrielles. Les robinets BROEN BALLOMAX® sont aujourd'hui un élément clé pour le chauffage et les réseaux de refroidissement urbains dans le monde entier.

L'entreprise BROEN est certifiée ISO 45001, ISO 9001:2015 et ISO 14001:2015.

Notre marque est notre devise.

L'ENTREPRISE BROEN:

En 1948, Poul Broen crée l'entreprise BROEN, un pionnier, lorsque le marché du chauffage urbain a décollé au Danemark. C'est en 1982, que le robinet à boisseau sphérique BROEN BALLOMAX® DN10-50 pour le chauffage urbain à été lancé. Depuis, nous nous efforçons de développer et améliorer les produits qui utilisent les ressources naturelles le plus efficacement possible.

En 1993, BROEN est entrée dans le groupe Aalberts Industries qui rassemble aujourd'hui plus de 15 000 personnes opérant dans plus de 200 sites dans plus de 30 pays. Aalberts Industries (AALB) est cotée en bourse à l'EuroNext Stock Exchange, aux Pays Bas.

NOS VALEURS ET PERSPECTIVES

Notre vision est simple: être les meilleurs dans les technologies de robinets. Des valeurs fortes sont la base de notre activité. Une vision partagée nous lient comme une seule entité à travers les frontières et fuseaux horaires sur 3 continents.

BROEN BALLOMAX® : notre réponse Robinet de nouvelle génération

Le design complet du nouveau BROEN BALLOMAX® a été développé pour offrir un robinet d'isolement sûr, moderne et efficace pour le chauffage urbain.

La gamme éprouvée BROEN BALLOMAX® offre désormais plus de solutions que jamais.

Les robinets sont testés et soumis à un contrôle qualité complet en usine et engendrent donc un entretien minimal pendant leur service.

PED 2014/68/EU - module H
EN 12266-1 and -2 étanchéité classe A zéro fuite



BROEN propose des robinets de nouvelle génération pour les réseaux urbains d'énergie

- Efficacité énergétique – conçu pour durer!
- Design compact
- Robinet à passage intégral optimisée
- Traçabilité – identification individuelle des appareils
- Conception danoise brevetée – fabriqué au Danemark

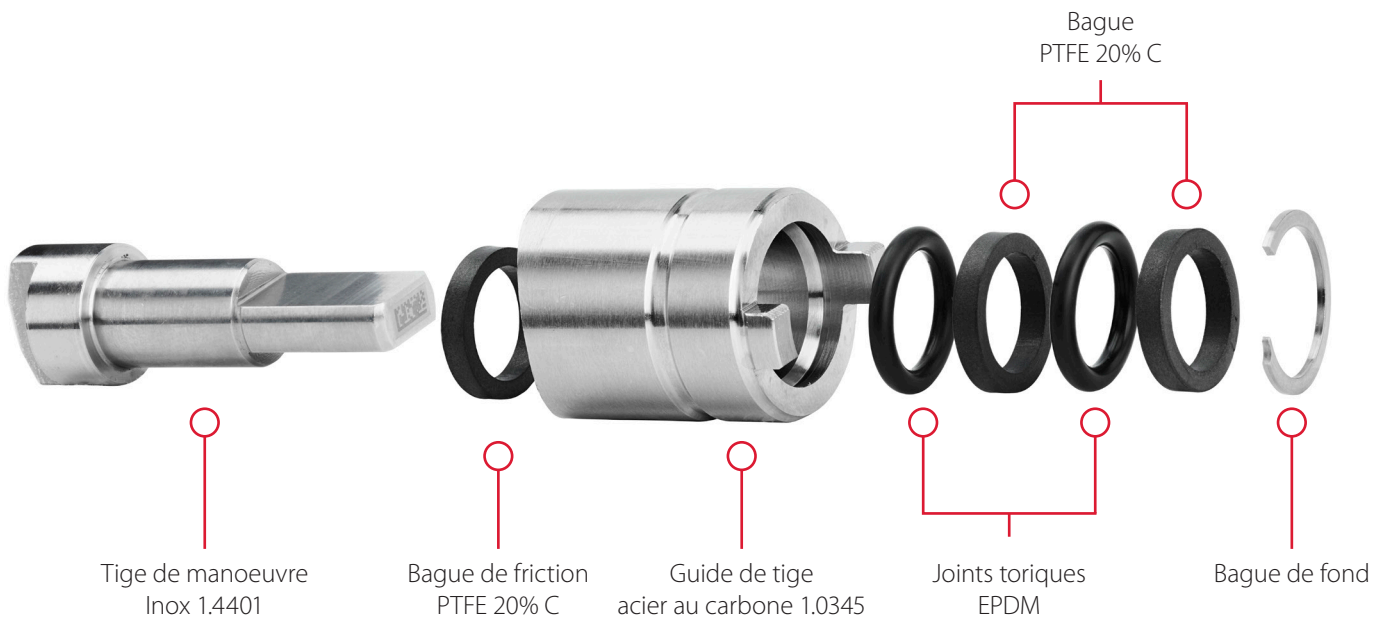
DN10-50 passage intégral | PN25 | Raccordements: à brides / fletés ou taraudés / mixtes



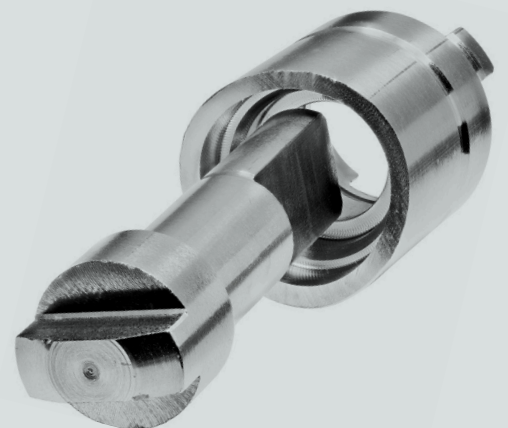
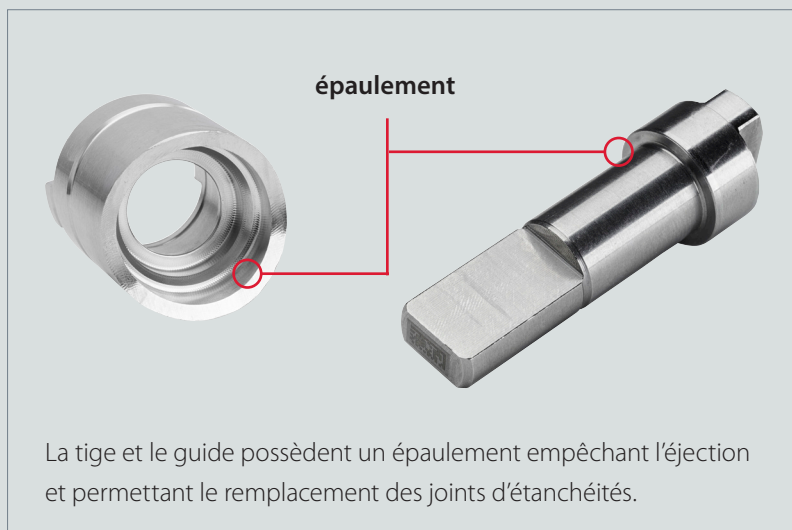
Design compact

Tige de manoeuvre

Les joints toriques d'étanchéité peuvent être remplacés.
Un kit spécial d'étanchéité incluant les outils est proposé.



Système anti-éjection



Robinet à passage intégral optimisée

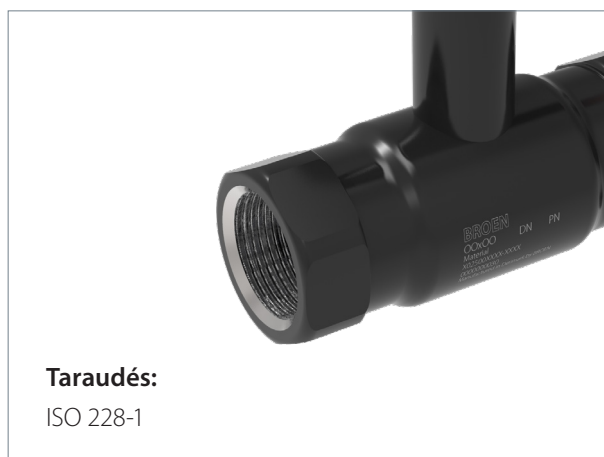
Conception du siège

Le nouveau BROEN BALLOMAX® dispose d'un nouveau siège ressort breveté. Ce nouveau design assure une étanchéité et un fonctionnement optimal. Cela contribue à une meilleure durée de vie et moins d'usure du matériaux d'étanchéité.

Le design du support de siège laisse une possibilité de mouvement en travaillant comme un ressort. Cela signifie une conception plus simple et durable avec moins de composants dans la zone d'étanchéité.

Le nouveau BROEN BALLOMAX® est bi-directionnel grâce à la présence de sièges ressorts sur les deux côtés.

Différents raccordements du robinet



Conception du siège matériaux



Traçabilité – identification individuelle des appareils

Traçabilité – Identification individuelle des robinets

Chaque numéro d'identification est lié à une matrice de données gravée sur l'extrémité de la tige. Avec cela, il est possible de retracer les informations de fabrication, qualité, essais, pour chaque appareil. Cette information est disponible en contactant BROEN.

Traitement de surface

Tous les robinets BROEN BALLOMAX® sont thermolaqués et marqués au laser sur ce revêtement noir, sans le pénétrer, permettant de garder intègre la protection contre la corrosion.

Marquage au laser

En plus des informations pratiques, le marquage laser sur l'extérieur du corps de robinet comprend un numéro d'identification unique nous permettant de fournir toutes les données de process et de fabrication.

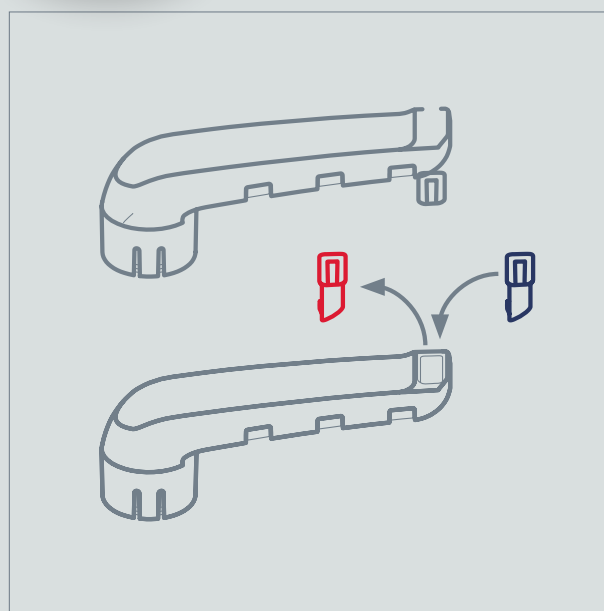
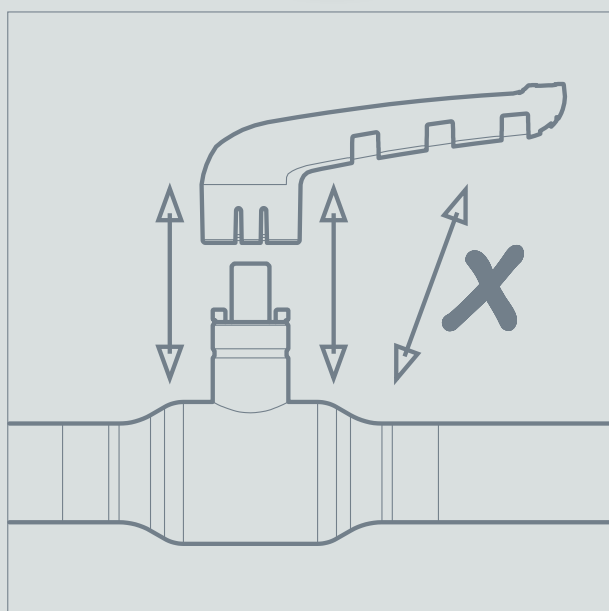
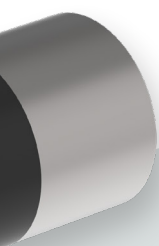
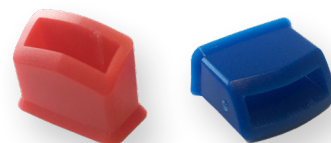


Conception danoise brevetée – fabriqué au Danemark

Levier

Le levier est réalisé en nylon renforcé de fibre de verre avec une âme en acier, donnant à la fois durabilité, confort, ergonomie et isolation thermique pour une manipulation sans risque.

La poignée peut être retirée et montée dans les deux directions sans utilisation d'outil. Des inserts colorés sont disponibles afin d'indiquer les caractéristiques du fluide.



Gamme de BROEN BALLOMAX®

La nouvelle gamme de robinets BROEN BALLOMAX® pour le chauffage urbain propose différentes possibilités:

- DN10 à 50 passage intégral
- PN25
- Raccordements à brides, taraudées ou filetées ou mixtes

Applications:

- Chauffage
- Climatisation
- Applications industrielles

Design compact

Le corps de robinet compact en une pièce offre la meilleure solution d'isolation, conformément aux cahiers des charges des réseaux modernes de chauffages urbains.

Passage intégral optimisé

Les hautes valeurs de Kvs sont la garantie d'un écoulement optimal. Grâce au passage intégral, la perte de charge est minimale, le bruit réduit et les pertes énergétiques réduites.

Performance énergétique – Conçu pour durer

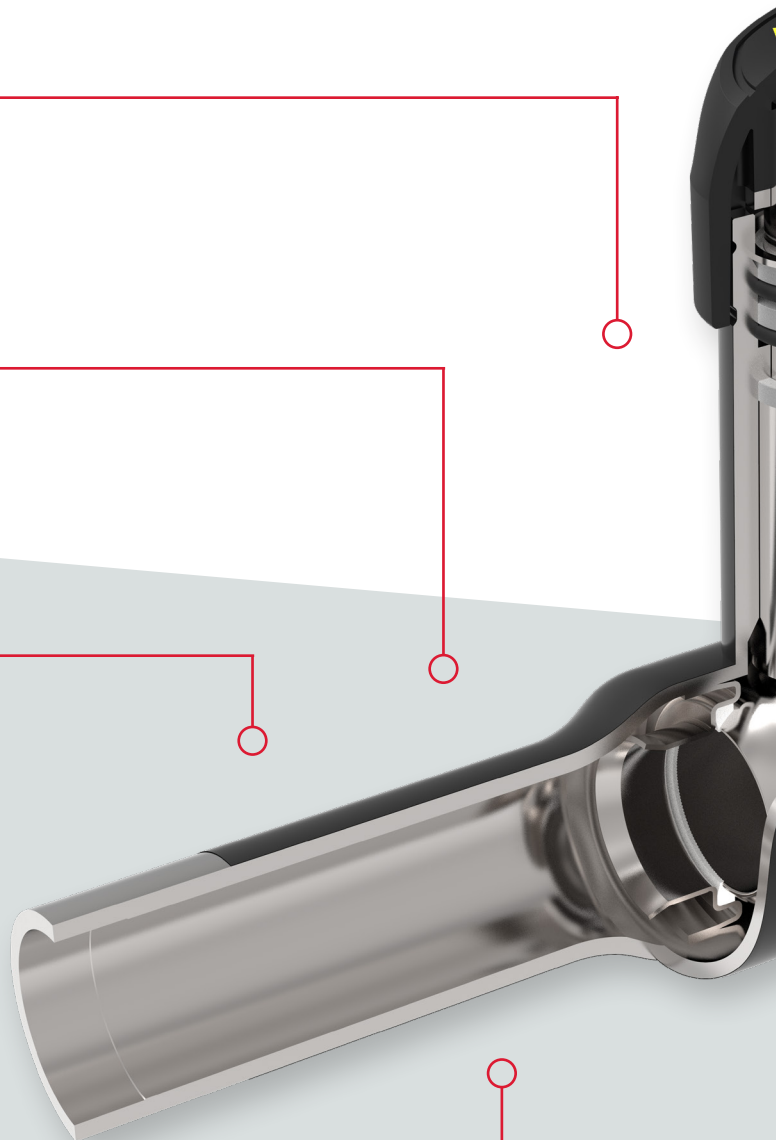
La construction optimisée demande moins de couple de manœuvre donc moins d'usure des joints d'étanchéité. Cette conception assure une meilleure durée de vie.

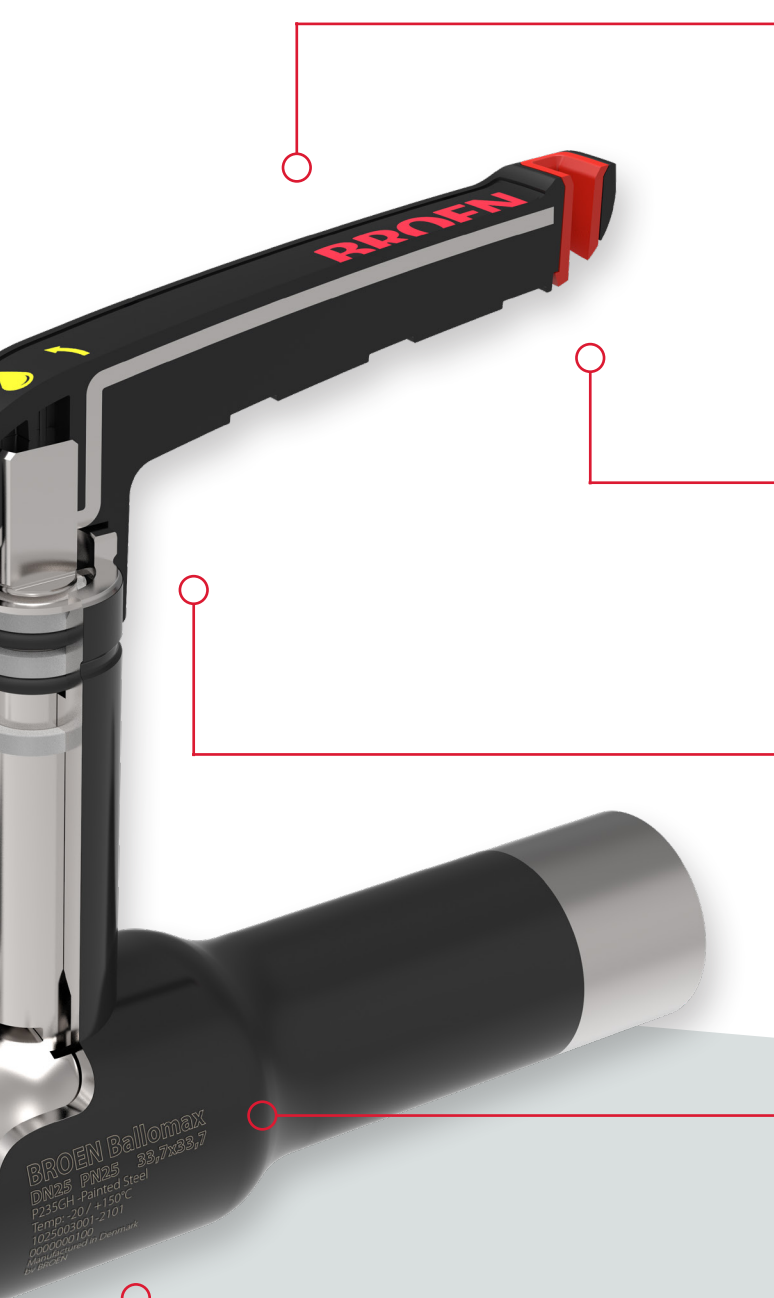
Raccordements

Le robinet est disponible avec raccordements à brides, taraudées ou filetées ou mixtes.

Conception Danoise brevetée – Fabriqué au Danemark

Le système breveté de porte siège élastique garanti une étanchéité et une manœuvre optimales de l'obturateur grâce au faible couple demandé. Moins d'usure des étanchéités assure une meilleure durabilité.





Levier

La poignée est réalisée en nylon renforcé de fibre de verre avec une âme en acier, donnant à la fois durabilité, confort, ergonomie et isolation thermique pour une manipulation sans risque. La poignée peut être montée dans les deux directions sans utilisation d'outil.

Inserts

Les inserts interchangeables permettent de mieux visualiser l'état du robinet ou indiquer le fluide le traversant. De plus, les inserts permettent d'attacher une étiquette sur le levier.

Tige de manœuvre

Tous les robinets sont proposés avec une tige haute et le col permet d'adapter facilement un calorifuge. Le col de tige est soudé par laser directement sur le corps.

Marquage laser

Sur tous les appareils sont gravés les caractéristiques comme le DN, le PN, les matériaux.



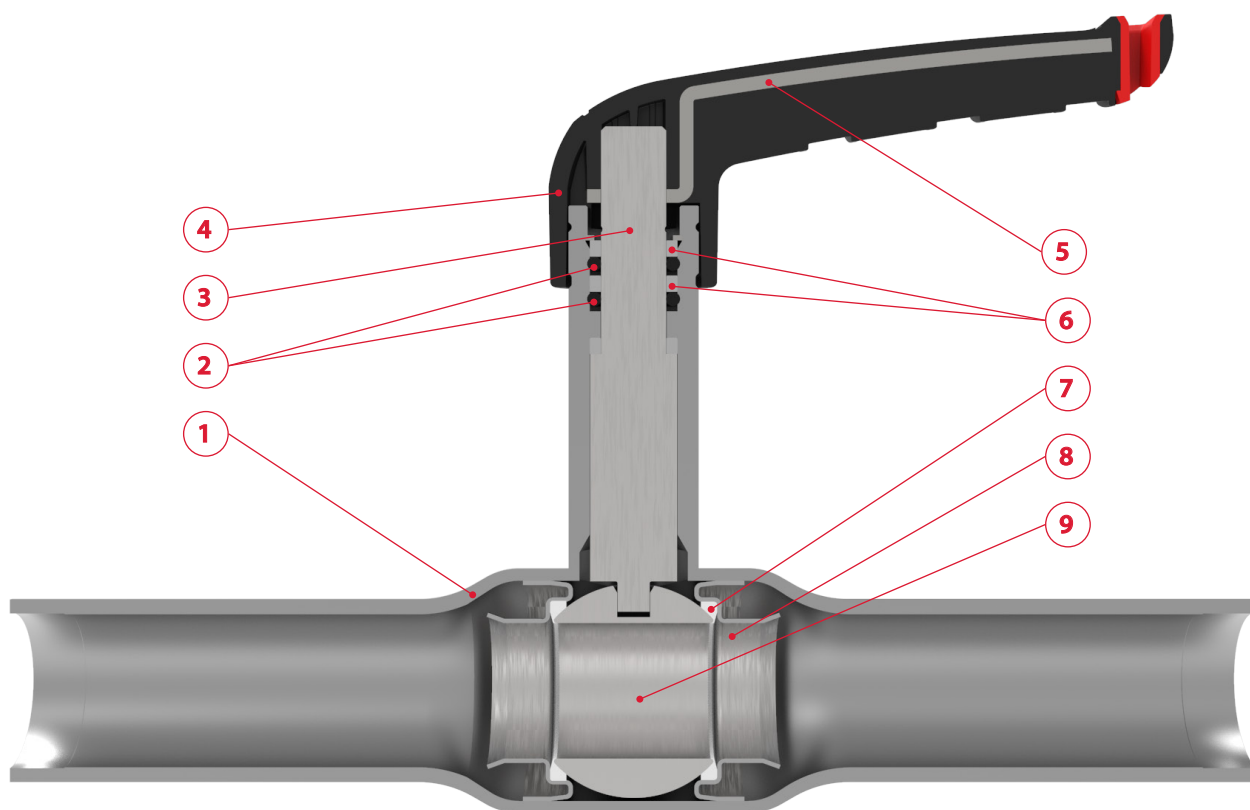
Système de traçabilité – Numéro unique d'identification

Chaque robinet est individuellement marqué avec un numéro unique et une matrice gravée sur le bout de la tige, sous le levier, permettant de retrouver toutes les informations de fabrication, qualité, essais, pour chaque appareil.



BROEN BALLOMAX®

Nomenclature du robinet



No.	Composant	Matière	Nuance matière
1	Corps	Acier au carbone	P235GH / EN 10217-2
2	Joint torique	Élastomère EPDM	
3	Tige	Acier inoxydable	EN 1.4401 / AISI 316
4	Levier	Nylon chargé verre	PA66
5	Ame du levier	Acier galvanisé	

No.	Composant	Matière	Nuance matière
6	Bague de friction	PTFE 20% C	
7	Joint	TFM™ PTFE	EN 1.4401 / AISI 316
8	Ressort	Acier inoxydable	EN 1.4301 / AISI 304
9	Obturateur	Acier inoxydable	

Construction identique pour les autres types de connexions.

BROEN BALLOMAX® DN10-50

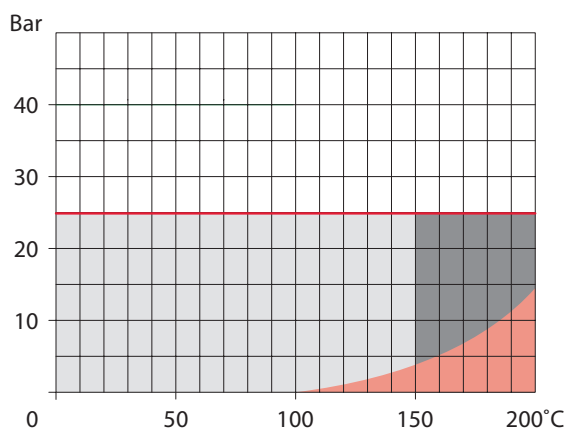
Caractéristiques techniques

Matière du corps:	P235GH / EN 10217-2
Matière du levier:	Fibreglass reinforced nylon with metal insert
Diamètres:	DN10-50
Étanchéité en ligne:	TFM™ PTFE (Polytetrafluorethylene)
Joint toriques:	Élastomère - EPDM (Ethylene Propylene Diene Monomer)
Fluides:	Eau chaude - Eau glacée
Pression de service:	Max 25 bar
Température de service:	-20°C to +150°C
Température de conception:	-20°C to +200°C

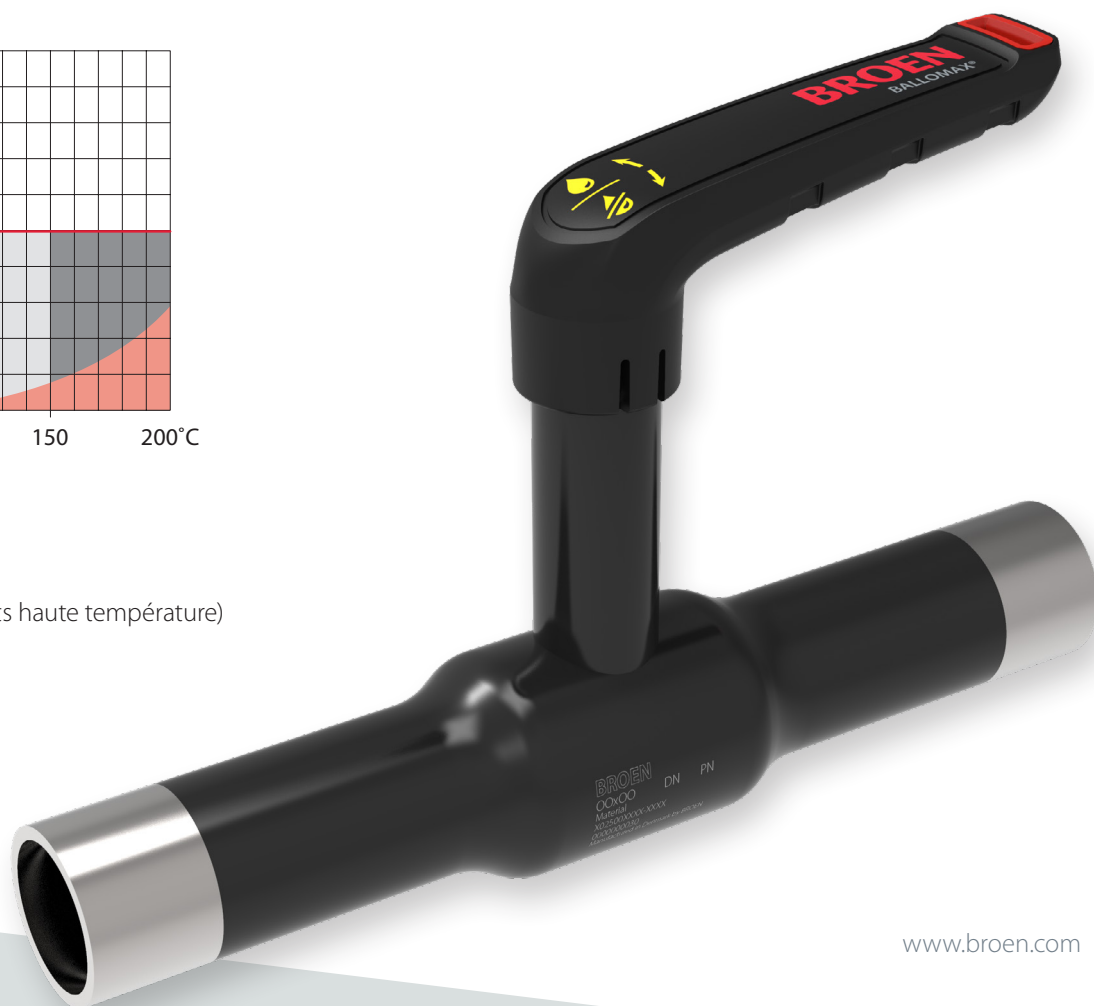
Kvs

DN [mm]	10	15	20	25	32	40	50
Kvs [m ³ /h]	13	26	49	75	110	214	308

Diagramme Pression / Température



- Utilisation continue
- Utilisation en pointe
- Zone de vapeur (pour robinets haute température)



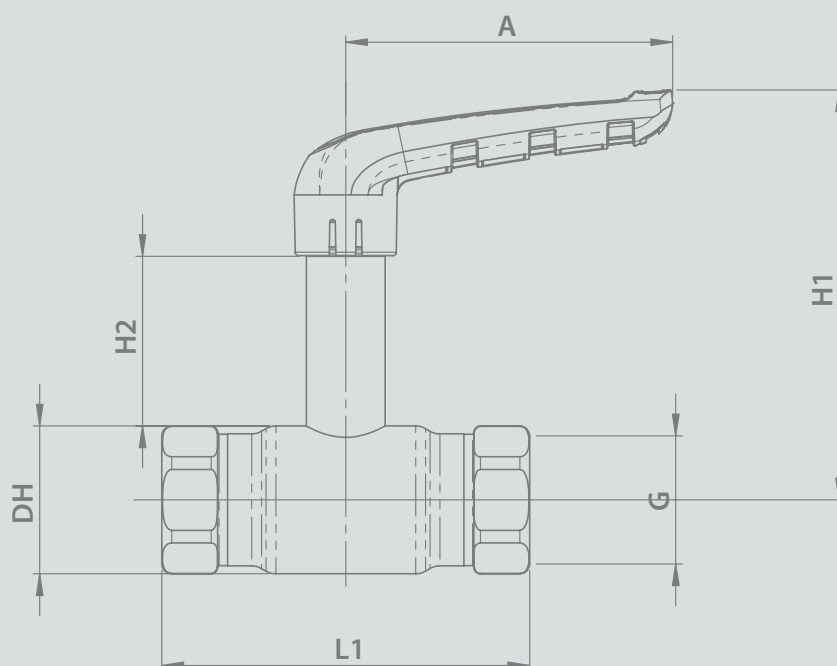
BROEN BALLOMAX® DN10-50

BBM 12031

Tarudé - Poignée en L



DN	BROEN No.	Passage	Kvs	Masse nette (kg)	Dimensions en mm					
					G	DH	L1	H1	H2	A
10	1010002031-2101	10	13	0.30	3/8"	Ø26.0	74	106	55	75
15	1015002031-2101	15	26	0.35	1/2"	Ø30.0	94	108	55	75
20	1020002031-2101	20	49	0.47	3/4"	Ø38.0	104	111	54	75
25	1025002031-2101	25	75	0.80	1"	Ø45.0	112	125	52	100
32	1032002031-2101	32	110	1.21	1 1/4"	Ø56.5	134	131	52	100
40	1040002031-2101	40	214	1.83	1 1/2"	Ø68.0	156	156	63	120
50	1050002031-2101	50	308	3.09	2"	Ø85.0	192	165	63	120



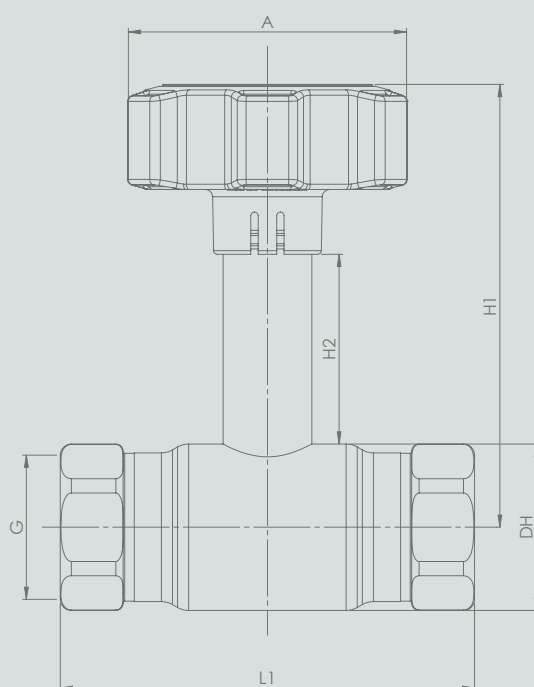
BROEN BALLOMAX® DN10-50

BBM 12031

Taraudé - Poignée multi tours



DN	BROEN No.	Passage	Kvs	Masse nette (kg)	Dimensions en mm					
					G	DH	L1	H1	H2	A
10	1010002031-2201	10	13	0.35	3/8"	Ø26,0	74	106	55	59
15	1015002031-2201	15	26	0.40	1/2"	Ø30,0	94	108	55	59
20	1020002031-2201	20	49	0.52	3/4"	Ø38,0	104	111	54	59
25	1025002031-2201	25	75	0.85	1"	Ø45,0	112	125	52	81
32	1032002031-2201	32	110	1.26	1 1/4"	Ø56,5	134	131	52	81
40	1040002031-2201	40	214	1.88	1 1/2"	Ø68,0	156	156	63	108
50	1050002031-2201	50	308	3.14	2"	Ø85,0	192	165	63	108

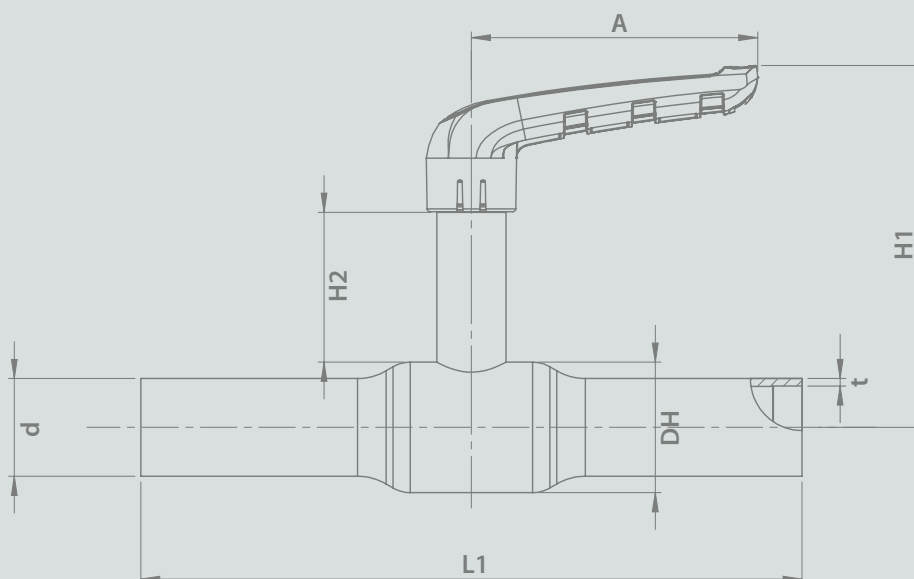


BROEN BALLOMAX® DN10-50 BBM13001

Embout à souder - Poignée en L



DN	BROEN No.	Passage	Kvs	Masse nette (kg)	Dimensions en mm						
					DH	d	t	L1	H1	H2	A
10	1010003001-2101	10	13	0.20	Ø26,0	17.2	1.8	210	106	55	75
15	1015003001-2101	15	26	0.22	Ø30,0	21.3	2.0	210	108	55	75
20	1020003001-2101	20	49	0.58	Ø38,0	26.9	2.3	230	111	54	75
25	1025003001-2101	25	75	0.91	Ø45,0	33.7	2.6	230	125	52	100
32	1032003001-2101	32	110	1.30	Ø56,5	42.4	2.6	260	131	52	100
40	1040003001-2101	40	214	1.86	Ø68,0	48.3	2.6	260	156	63	120
50	1050003001-2101	50	308	3.00	Ø85,0	60.3	2.9	290	165	63	120

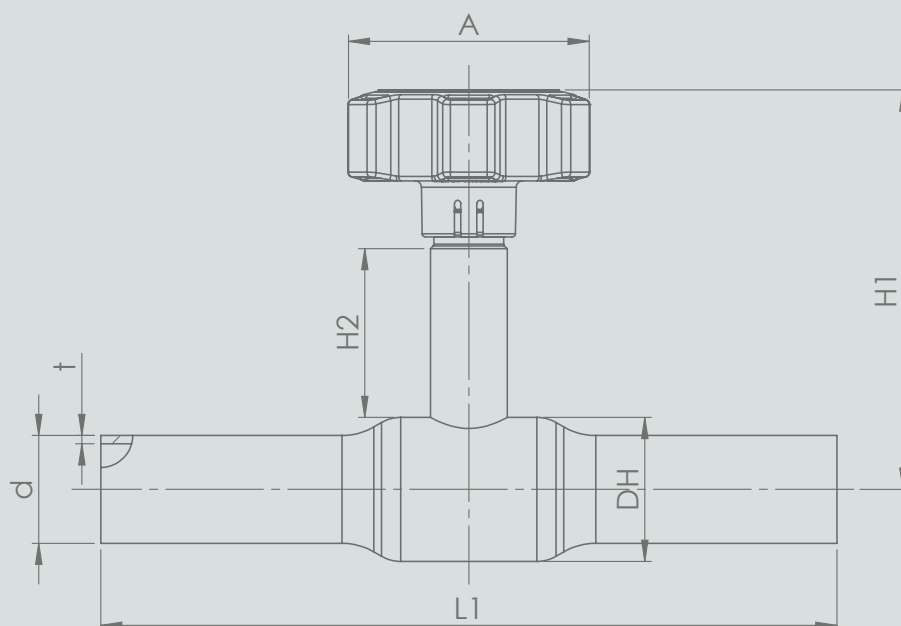


BROEN BALLOMAX® DN10-50 BBM13001

Embout à souder - Poignée multi tours



DN	BROEN No.	Passage	Kvs	Masse nette (kg)	Dimensions en mm						
					DH	d	t	L1	H1	H2	A
10	1010003001-2201	10	13	0.25	Ø26.0	17.2	1.8	210	106	55	59
15	1015003001-2201	15	26	0.27	Ø30.0	21.3	2.0	210	108	55	59
20	1020003001-2201	20	49	0.63	Ø38.0	26.9	2.3	230	111	54	59
25	1025003001-2201	25	75	0.96	Ø45.0	33.7	2.6	230	125	52	81
32	1032003001-2201	32	110	1,35	Ø56.5	42.4	2.6	260	131	52	81
40	1040003001-2201	40	214	1.91	Ø68.0	48.3	2.6	260	156	63	108
50	1050003001-2201	50	308	3.05	Ø85.0	60.3	2.9	290	165	63	108

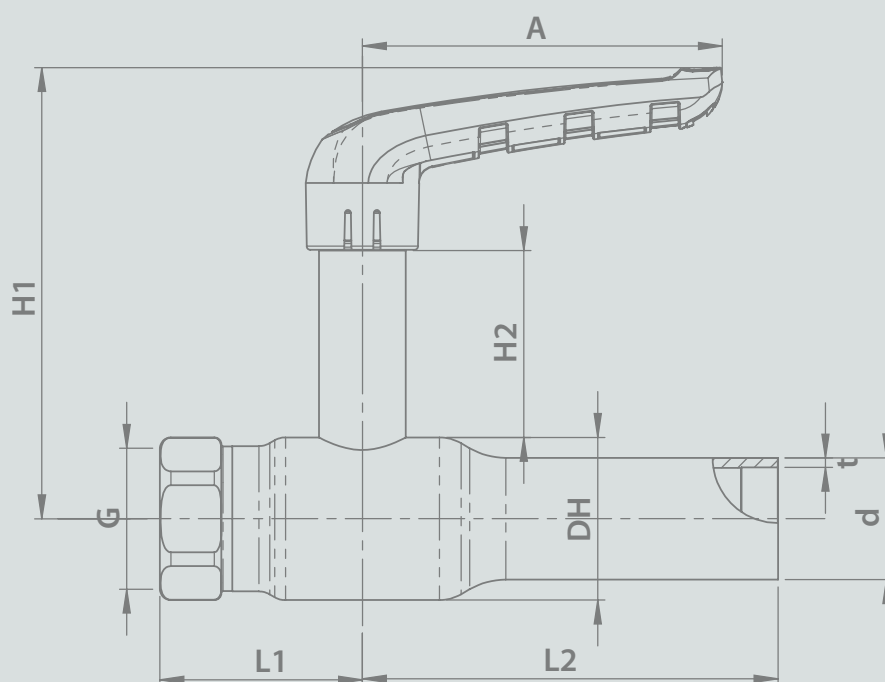


BROEN BALLOMAX® DN10-50 BBM13601

Tarudé × Embout à souder
- Poignée en L



DN	BROEN No.	Passage	Kvs	Masse nette (kg)	Dimensions en mm								
					G	DH	d	t	L1	L2	H1	H2	A
10	1010003601-2101	10	13	0.30	3/8"	Ø26.0	17,2	1,8	37	105	106	55	75
15	1015003601-2101	15	26	0.38	1/2"	Ø30.0	21,3	2	40	105	108	55	75
20	1020003601-2101	20	49	0.56	3/4"	Ø38.0	26,9	2,3	52	115	111	54	75
25	1025003601-2101	25	75	0.86	1"	Ø45.0	33,7	2,6	56	115	125	52	100
32	1032003601-2101	32	110	1.27	1 1/4"	Ø56.5	42,4	2,6	67	130	131	52	100
40	1040003601-2101	40	214	1.90	1 1/2"	Ø68.0	48,3	2,6	78	134	156	63	120
50	1050003601-2101	50	308	3.09	2"	Ø85.0	60,3	2,9	96	145	165	63	120

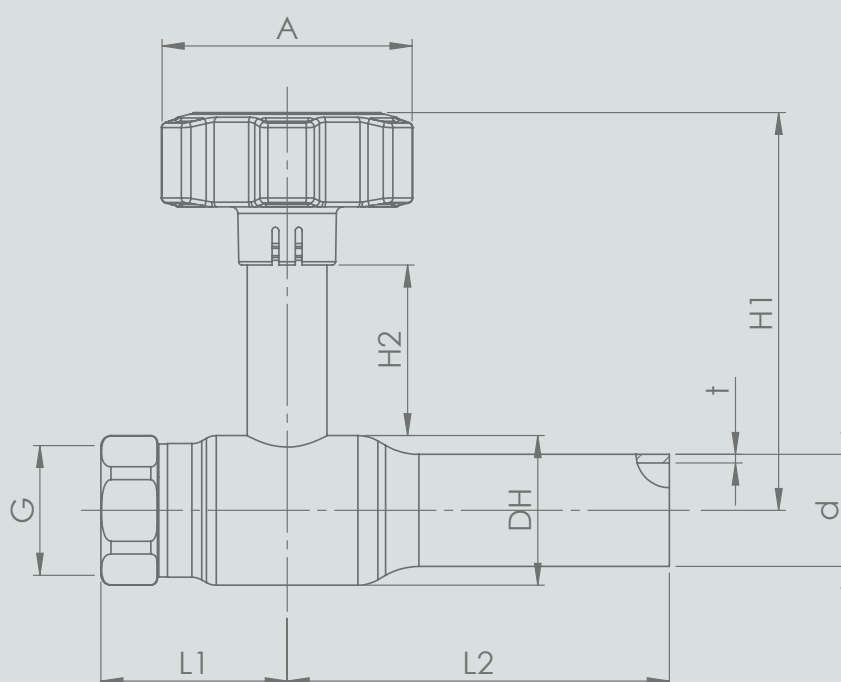


BROEN BALLOMAX® DN10-50 BBM13601

Taraudé × Embout à souder
- Poignée multi tours



DN	BROEN No.	Passage	Kvs	Masse nette (kg)	Dimensions en mm									
					G	DH	d	t	L1	L2	H1	H2	A	
10	1010003601-2201	10	13	0.35	3/8"	Ø26.0	17.2	1.8	37	105	106	55	59	
15	1015003601-2201	15	26	0.43	1/2"	Ø30.0	21.3	2.0	40	105	108	55	59	
20	1020003601-2201	20	49	0.61	3/4"	Ø38.0	26.9	2.3	52	115	111	54	59	
25	1025003601-2201	25	75	0.91	1"	Ø45.0	33.7	2.6	56	115	125	52	81	
32	1032003601-2201	32	110	1.32	1 1/4"	Ø56.5	42.4	2.6	67	130	131	52	81	
40	1040003601-2201	40	214	1.95	1 1/2"	Ø68.0	48.3	2.6	78	134	156	63	108	
50	1050003601-2201	50	308	3.14	2"	Ø85.0	60.3	2.9	96	145	165	63	108	

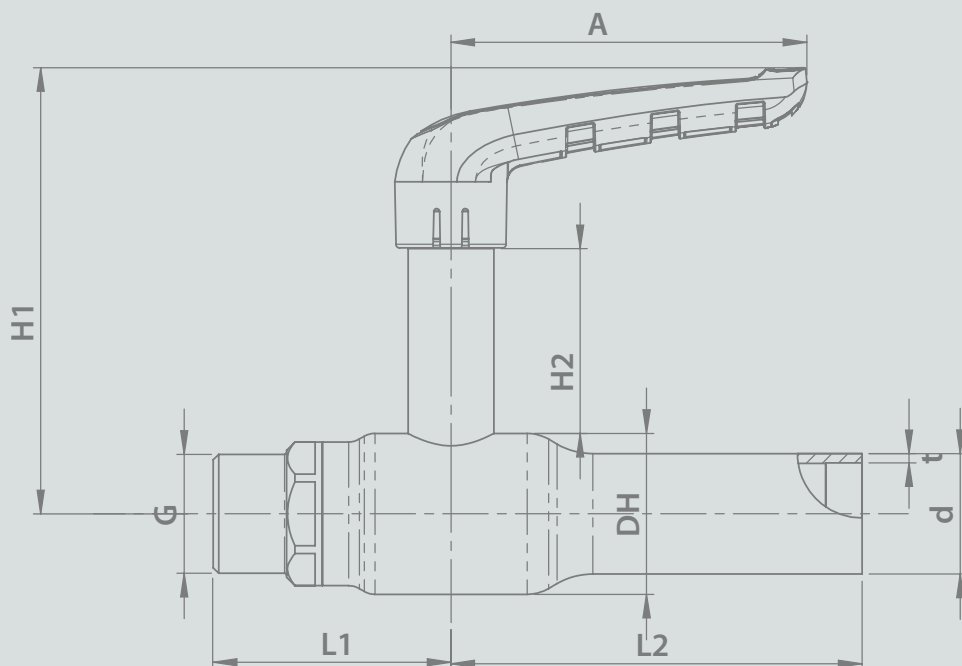


BROEN BALLOMAX® DN10-50 BBM13701

Fileté × Embout à souder
- Poignée en L



DN	BROEN No.	Passage	Kvs	Masse nette (kg)	Dimensions en mm								
					G	DH	d	t	L1	L2	H1	H2	A
10	1010003701-2101	10	13	0.30	3/8"	Ø26.0	17.2	1.8	42	105	106	55	75
15	1015003701-2101	15	26	0.38	1/2"	Ø30.0	21.3	2.0	47	105	108	55	75
20	1020003701-2101	20	49	0.52	3/4"	Ø38.0	26.9	2.3	56	115	111	54	75
25	1025003701-2101	25	75	0.87	1"	Ø45.0	33.7	2.6	67	115	125	52	100
32	1032003701-2101	32	110	1.30	1 1/4"	Ø56.5	42.4	2.6	79	130	131	52	100
40	1040003701-2101	40	214	1.93	1 1/2"	Ø68.0	48.3	2.6	88	134	156	63	120
50	1050003701-2101	50	308	3.18	2"	Ø85.0	60.3	2.9	112	145	165	63	120

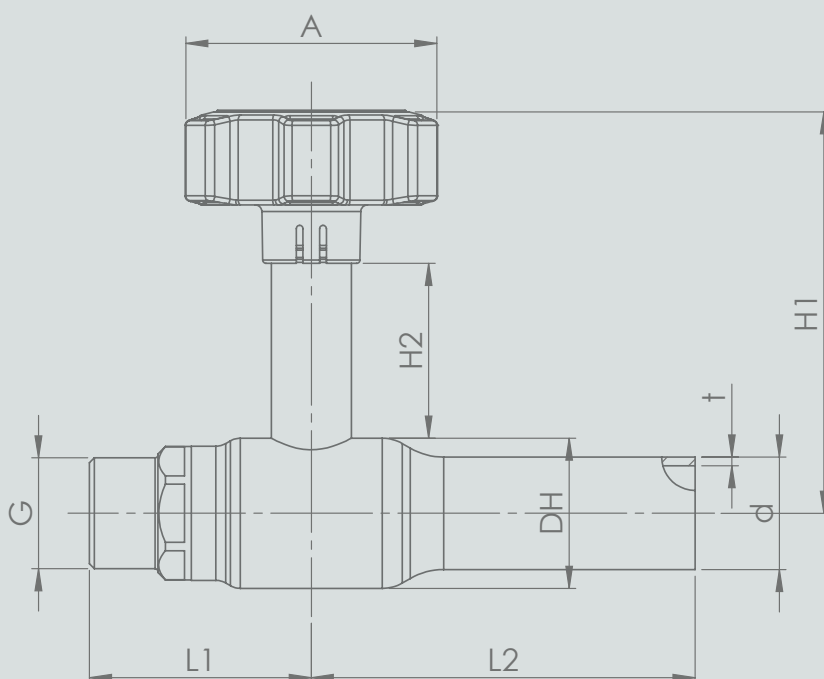


BROEN BALLOMAX® DN10-50 BBM13701

Fileté × Embout à souder
- Poignée multi tours



DN	BROEN No.	Passage	Kvs	Masse nette (kg)	Dimensions en mm								
					G	DH	d	t	L1	L2	H1	H2	A
10	1010003701-2201	10	13	0.35	3/8"	Ø26.0	17.2	1.8	37	105	106	55	59
15	1015003701-2201	15	26	0.43	1/2"	Ø30.0	21.3	2.0	40	105	108	55	59
20	1020003701-2201	20	49	0.57	3/4"	Ø38.0	26.9	2.3	52	115	111	54	59
25	1025003701-2201	25	75	0.82	1"	Ø45.0	33.7	2.6	56	115	125	52	81
32	1032003701-2201	32	110	1.35	1 1/4"	Ø56.5	42.4	2.6	67	130	131	52	81
40	1040003701-2201	40	214	1.98	1 1/2"	Ø68.0	48.3	2.6	78	134	156	63	108
50	1050003701-2201	50	308	3.23	2"	Ø85.0	60.3	2.9	96	145	165	63	108



Our brand is our promise

BROEN
VALVE TECHNOLOGIES

BROEN VALVE TECHNOLOGIES

Depuis plus de 70 ans, BROEN est leader dans le développement et la production de robinets pour le contrôle de l'eau, de l'air, du gaz et du pétrole. BROEN fournit des solutions complètes pour les installations de bâtiment CVC et est un fournisseur majeur de robinets de chauffage urbain.

Nous maîtrisons en profondeur la technologie des applications et des robinets et en étroite collaboration avec nos clients et partenaires dans le monde entier, nous créons de la valeur et de la fiabilité avec des robinets éprouvés offrant la meilleure assurance qualité.

Le groupe BROEN, qui fait partie d'Aalberts N.V., a son siège social à Assens, au Danemark, ainsi que les marques haut de gamme d'ingénierie et de fabrication que sont BROEN et Clorius Control, toutes appartenant au groupe BROEN.

En savoir plus: www.broen.com

Commercial - et sites de production ●

BROEN A/S, Assens (DK)
BROEN POLAND, Dzierżoniów (PL)
BROEN POLAND, Rogoźno (PL)
BROEN INC., Houston (US)
BROEN Clorius, Dzierżoniów (PL)

Bureaux et sociétés commerciales ○

BROEN Assens (DK)
BROEN Helsinki (FI)
BROEN AB (SE)
BROEN SEI, Bucharest (RO)
BROEN Beijing (CN)
BROEN Clorius, Shanghai (CN)



Pour plus d'informations,
scannez ce code QR ou visitez
www.broen.com

